



B&A
MINI DIGGER HIRE LTD
ANDY ROSETHORN

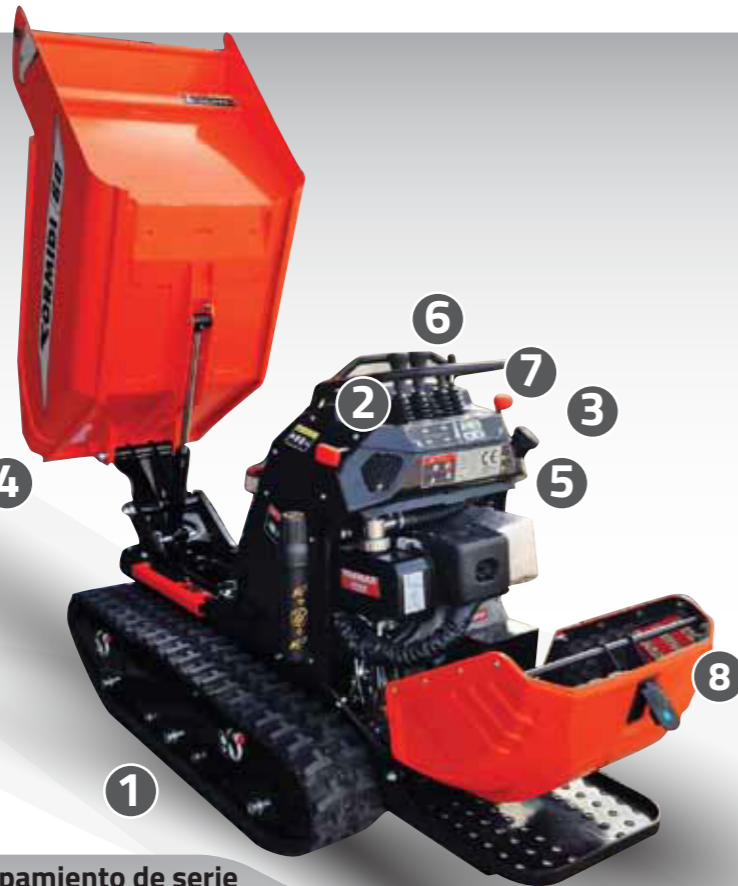
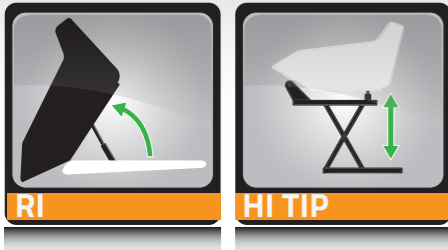
t:07908 498 895
e:sales@cormidi-sales.co.uk
www.cormidi-sales.co.uk

customer service: info@cormidi.com

MINIDUMPER

MINILINE

Available versions /versiones disponibles



standard equipments / equipamiento de serie

1 ROCKING ROLLER RODILLOS OSCILANTES	2 MECHANICAL PARKING BRAKE FRENO DE MANO MECÁNICO	3 ELECTRIC START ARRANQUE ELÉCTRICO	4 1.43 MT HI TIP	5 Gas / Gasolina 5.3 LT	6 BATTERY ISOLATOR SWITCH INTERRUPTOR DE LA BATERÍA	7 HOUR COUNTER CONTADOR DE HORAS
8 ENGINE COVER CUBIERTA DEL MOTOR						

B&A
MINI DIGGER HIRE LTD
 ANDY ROSETHORN
 t:07908 498 895
 e:sales@cormidi-sales.co.uk
 www.cormidi-sales.co.uk

C60 Series



Specifications / Especificaciones

C9.60

Engine / Motor Gas / Gasolina	Honda GX 270 9 hp
Transmission / Transmisión Type / Tipo Hydraulic pump / Bomba Hidráulica	Hydrostatic / Hidráulica Gear pump / n°3 por engranajes
Tracks / Sistema de rodamiento Stand. tracks width / Ancho de la oruga stand. Rocking Rollers / Rodillos Oscilantes	180 mm (7.1 in) Yes / Si
Hydraulic system / Sistema hidráulico Hydraulic pump / Bomba Hidráulica Flow std / Flujo Std	Gear pump / Equipo 1x16 l/min (1x4.2 gpm)
Max pressure / presión máxima	170 bar (2466 psi)
Performance and dimensions / Rendimiento y dimensiones	
Max. Travel Speed / Veloc. Max	approx 0-3.6 Km/h (0-2.3 mph)
Dry Weight / Peso del Equipo	(RI 410 kg - 904 lb) (HI TIP 525 kg 1157 lb)
Operative weight / Capacidad operativa	600 kg (1320 lb)
RI	Gross capacity SAE 0.25 mc³ / 0.33 yd³
HI TIP	Gross capacity SAE 0.25 mc³ / 0.33 yd³

Specifications / Especificaciones

C6.60

Engine / Motor Diesel	Yanmar LA 70 7.5 hp
Transmission / Transmisión Type / Tipo Hydraulic pump / Bomba Hidráulica	Hydrostatic / Hidráulica Gear pump / n°3 por engranajes
Tracks / Sistema de rodamiento Stand. tracks width / Ancho de la oruga stand. Rocking Rollers / Rodillos Oscilantes	180 mm (7.1 in) Yes / Si
Hydraulic system / Sistema hidráulico Hydraulic pump / Bomba Hidráulica Flow std / Flujo Std	Gear pump / Equipo 1x16 l/min (1x4.2 gpm)
Max pressure / presión máxima	170 bar (2466 psi)
Performance and dimensions / Rendimiento y dimensiones	
Max. Travel Speed / Veloc. Max	approx 0-3.6 Km/h (0-2.3 mph)
Dry Weight / Peso del Equipo	(RI 420 kg - 926 lb) (HI TIP 535 kg 1180 lb)
Operative weight / Capacidad operativa	600 kg (1320 lb)
RI	Gross capacity SAE 0.25 mc³ / 0.33 yd³
HI TIP	Gross capacity SAE 0.25 mc³ / 0.33 yd³

Attachments / Accesorios



Dimensions / dimensiones

	mm	in
A	1680	66.14
B	1320	51.97
C	1675	65.94
D	285	11.22
E	1155	45.47
F	695	27.36

